



ACCORDO QUADRO AI SENSI DELL'ART. 59 DEL
D.LGS 36/2023 PER IL SERVIZIO DI
SGOMBERO NEVE E TRATTAMENTO ANTIGELO
SU STRADE, PIAZZE E PARCHEGGI COMUNALI

DURATA QUADRIENNALE

- ELABORATO GRAFICO -
LOTTO EXTRAURBANO
SUD/EST

TAV. N
21
SCALA 1:5000

Atti, li Luglio 2024

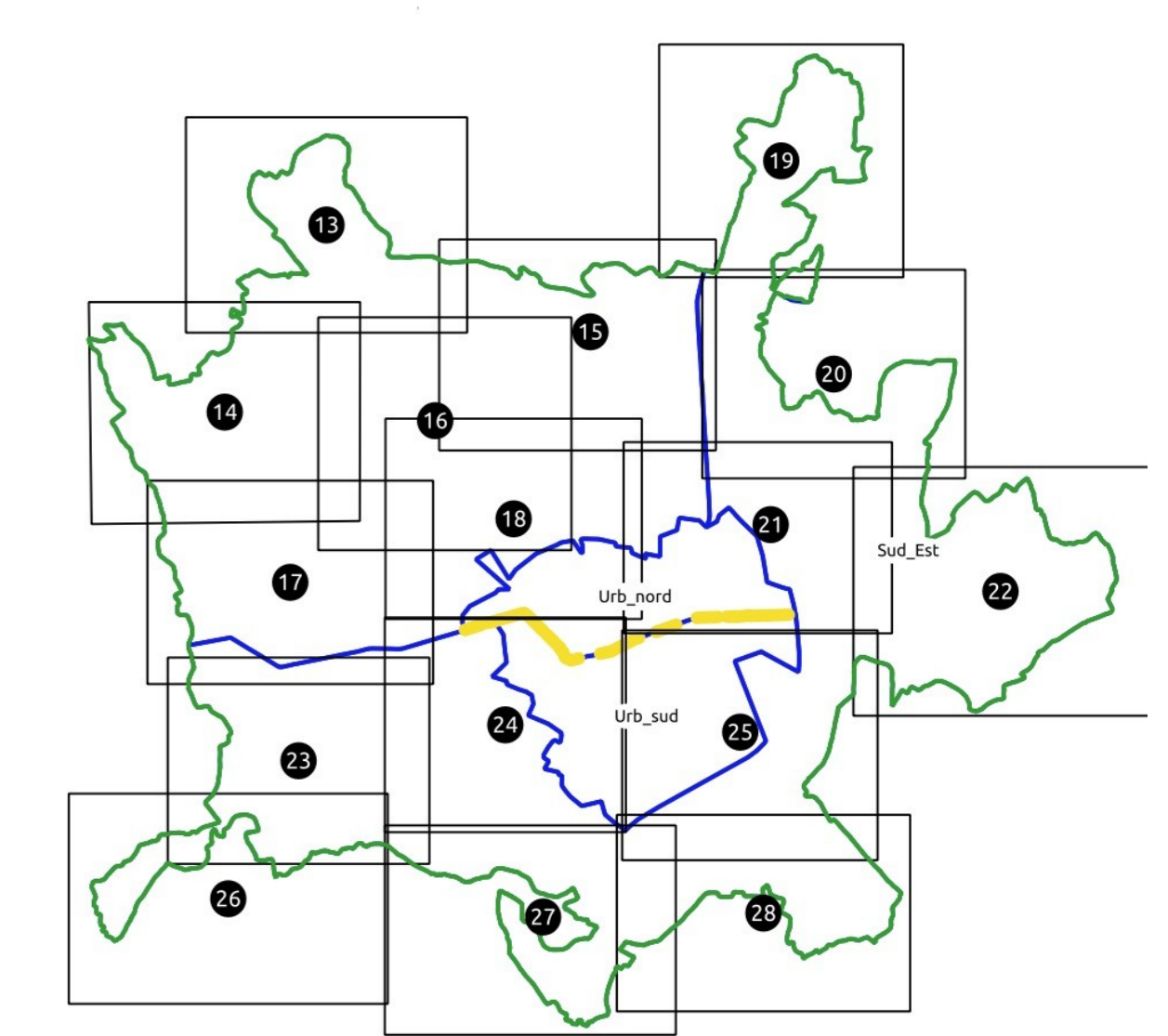
IL PROGETTISTA DEI LOTTI URBANI: ARCH. SIMONE BANDINI
IL PROGETTISTA DEI LOTTI EXTRAURBANI: ARCH. MASSIMO FERRERO
IL R.U.P.: ING. PAOLO CARANTONI

TAVOLE SPECIFICHE DI RIFERIMENTO:
- AREA DI INTERVENTO URBANA:
TAVOLA 0 (INQUADRAMENTO)
DA TAVOLA 1 A TAVOLA 11
- AREA DI INTERVENTO EXTRAURBANA:
TAVOLA 12 (INQUADRAMENTO)
NORD OVEST: DA 13 A TAVOLA 18
SUD EST: DA TAVOLA 19 A TAVOLA 28

LEGENDA

STRADE ED AREE INSERITE NEL PIANO NEVE	
	Strada Comunale inserita nel Piano Neve
	Strada Comunale con pendenza e relativo obbligo di equipaggiamento invernale
	Strada Vicinale inserita nel Piano Neve

STRADE ED AREE DI RIFERIMENTO INDICATIVO NON INSERITE NEL PIANO NEVE	
	Autostrada o Provinciale
	Strada Vicinale
	Ferrovia
	Limite Comunale
	Confine fra le zone urbane Nord / Sud



0 100 200 300 400 m
1:5000

